

JUAN SIN MIEDO Y LA CASA ENCANTADA

de La Roda Produccions

FICHA TÉCNICA

ESPACIO ESCÉNICO

Dimensiones mínimas:

- Ancho escenario: 7m
- Fondo escenario: 7m
- Altura: 7m
- Espacio entre cametas: 1,50m

Maquinària:

- Cámara negra. Disposición *a la Italiana*.
- Telón de fondo o ciclorama.
- 3 barras electrificadas mas un puente frontal.

SONIDO:

- P.A y etapa de potencia adecuadas al espacio.
- 2 Monitores en la primera cameta de escenario.
- Mesa de sonido con un mínimo de 12 canales i 2 envíos.
- Multi efecto Reverb
- Cajetín en el escenario de conexión al control min 8ch
- 8 Micrófonos inalámbricos de diadema (a cargo de la Compañía)

ILUMINACIÓN

Ver el plano de luces.

HORARIO Y PERSONAL

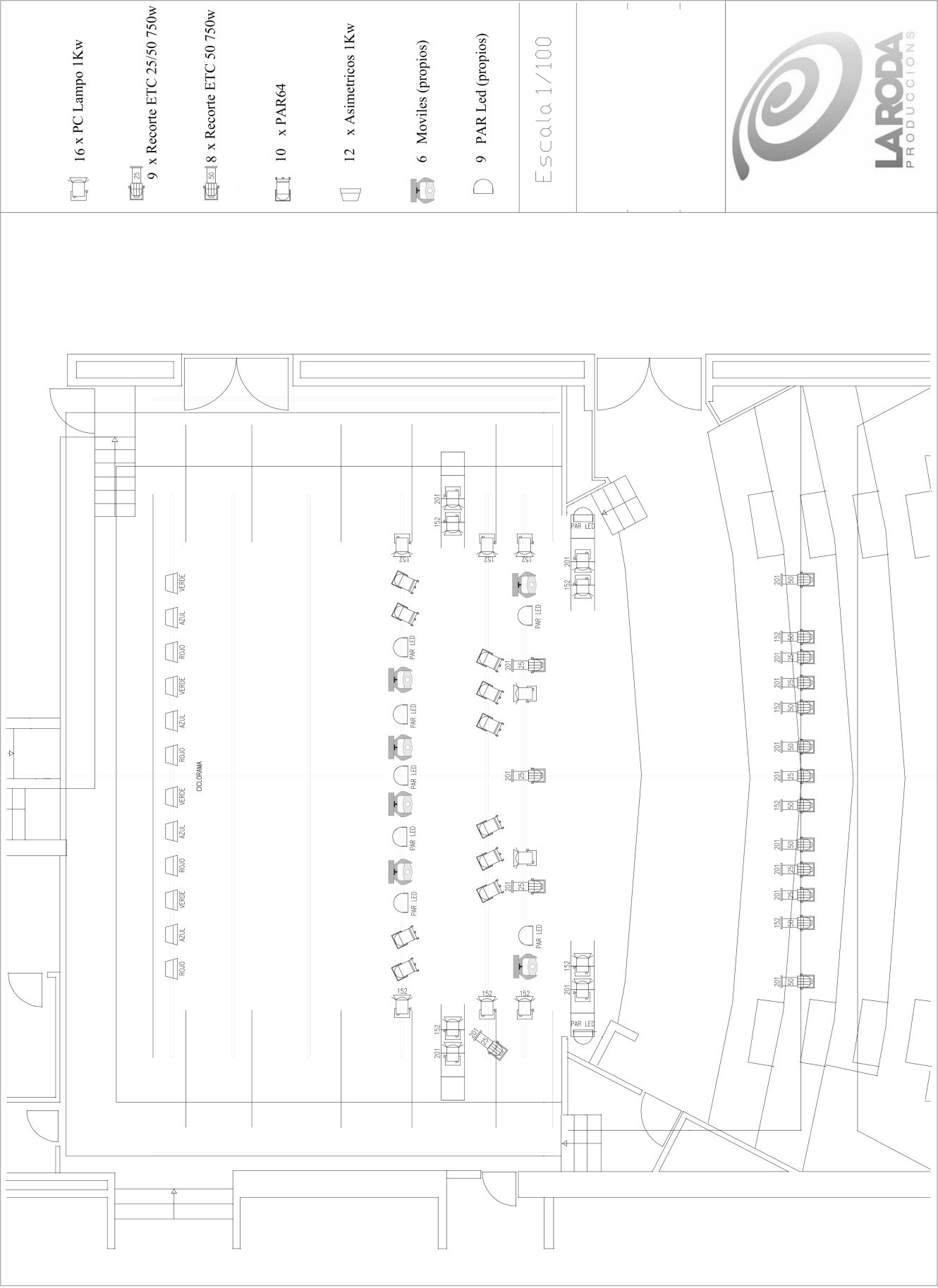
- Montaje 4 h, desmontaje 1h20min
- 2 técnicos de luces y sonido
- 2 personas de carga y descarga.
- La no disponibilidad y/o modificación de cualquiera de estos materiales se deberá comunicar, para qué el equipo técnico de la Compañía prepare las modificaciones que sean necesarias.*
- El Control de Sonido y luces deberán estar juntos.*

CONTACTO TÉCNICO COMPAÑÍA

Web: www.larodaproduccions.com

Mail: info@larodaproduccions.com

Dani Cherta 630 64 39 24 (Director)



16 x PC Lampo 1Kw

9 x Recorte ETC 25/50 750w

8 x Recorte ETC 50 750w

10 x PAR64

12 x Asimetricos 1Kw

6 Moviles (proprios)

9 PAR Led (proprios)

Escalata 1/100

